

# 介護のしごと

## 定期相談会のご案内

岩手県福祉人材センターによる出張相談を下記の通り行います。  
この出張相談では、相談員が介護の仕事に関する相談に応じます。また、岩手県福祉人材センターの求人情報を提供します。どうぞお気軽にご利用ください。

岩手県福祉人材センターへの求職登録  
介護の職場に関心がある・就職したい  
介護の職場の仕事内容が知りたい  
介護のしごと体験をしてみたい など



ジョブカフェいわて

毎月第1火曜日に開催中

4/4 ・ 5/9 ・ 6/6 ・ 7/4 ・ 8/1 ・ 9/5

13:00 ~ 15:00

※5月はゴールデンウィークのため第2火曜日に開催いたします。

雇用保険受給中の方には就職活動証明書を発行します。

お問い合わせ  
相談予約

岩手県社会福祉協議会 岩手県福祉人材センター 釜島

《公用携帯電話》 080-1651-6201~2

※個別の相談となります。  
※来所順に相談を受付けますが、ご予約の方を優先といたします。  
※電話でのご相談もできますので、上記電話番号にお気軽にお電話ください。

FUKUSHI-JOB SEARCH  
福祉のお仕事

福祉のお仕事

検索

岩手県社会福祉協議会 岩手県福祉人材センター

岩手県盛岡市三本柳8-1-3 ふれあいランド岩手2階

TEL: 019-601-7061 FAX: 019-637-9612

ホームページ: <http://www.iwate-shakyo.or.jp/>

# 岩手県福祉人材センター 介護人材マッチング支援事業

(厚生労働省認可 無料職業紹介事業)

履歴書や職務経歴書の書き方など、就職に際しての疑問や不安・お悩みについて

介護福祉士等資格保有者の届出制度について

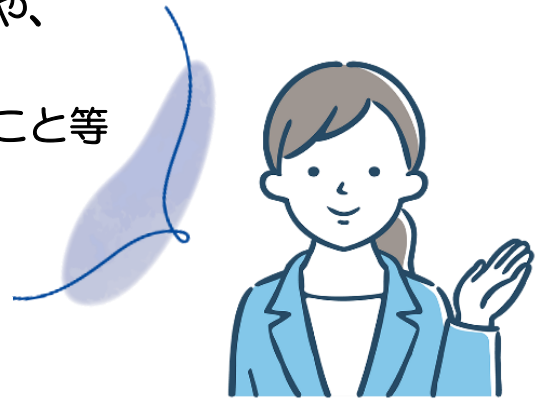
資格取得方法や福祉のキャリアアップについて

再就職のための介護技術実技講習会開催

施設見学のコーディネート  
キャリア支援員同行見学

介護のおしごと  
職場体験

介護の現場では、無資格・未経験の方や、アクティブシニアも活躍しています。就職活動、求人詳細について、不安なこと等についてお気軽にご相談下さい。



## ～県央エリア出張相談会のご案内～

会場	日程	時間
ハローワーク沼宮内	第3水曜日	10:00～11:30
滝沢市地域職業相談室	第2水曜日	13:00～15:00
ハローワーク盛岡	第1・3水曜日	10:00～15:00
ハローワーク菜園庁舎(2階)	第1金曜日	13:00～15:00
ハローワーク花巻	第3木曜日	13:00～15:00
ハローワーク遠野	第1金曜日	13:00～15:00
ジョブカフェいわて	第1火曜日	13:00～15:00

### 【問合せ先】

社会福祉法人岩手県社会福祉協議会 岩手県福祉人材センター  
〒020-0831 盛岡市三本柳8地割1番3 ふれあいランド岩手2階  
TEL:019-637-7061/019-637-7062  
FAX:019-637-9612 担当:釜島