



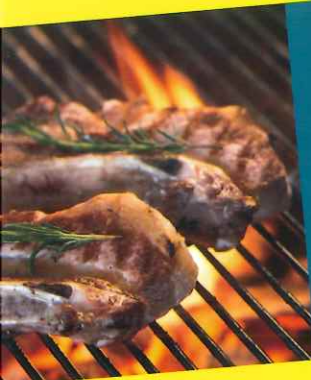
にのへ 2023 インターンシップ



にのへ3大ミート「豚・牛・鶏」、国宝や重要文化財を支える「漆」の産地です！！

にのへでインターンシップの魅力

- ① 交通支援制度（上限・利用条件あり）。
- ② サポートデスクが企業とのマッチング、期間、条件などインターン中のご相談に応じます。
- ③ インターンシップ in 東北やいわてU・Iターンサポートデスクと連携。
- ④ 現地インターンに加え、オンラインでのインターンプログラムもあり。



にのへインターンシップ 2023
企業一覧は随時更新!!
過去最多の参加企業数です!

自分の適性、働くリアル、きたる就活に向けて...
岩手県北にのへの魅力、企業の魅力、ライフスタイルを感じる
インターンシップをご案内します!!



岩手県出身者・岩手県内大学等の学生のみなさんへ交通費応援制度があります!

二戸市でのインターンシップに参加される学生に対し交通費を助成いたします。
電車・市内でのバス・滞在に必要な宿泊費等に活用できます。

» 裏面のインターンシップウィークにも利用可能です

※上限は25,000円（1回のみ）となります。

※申請書に記入のうえ、参加企業を通じてのお申込みとなります。

※公務のみのインターンシップにはご利用できません。

※申請後翌月の振り込みとなります。

開催期間中の保険加入の手続きは行いますが、学校との契約、評価レポート等も必要な場合はご相談ください。
記載以外の受入企業へのマッチングも行いますのでお気軽にご相談ください。

お問い合わせ

人と企業と地域をむすぶ
二戸地域雇用開発協会

<http://ninohe-koyou.net>
TEL: 0195-23-3040



にのへ Internship Week

2023.8.21 MON-8.25 FRI 5 DAYS



岩手県北二戸市（にのへ）で体感！企業インターン！

二戸を代表する産業・企業での体験

+ 地域課題を考える

...それは働く自分の
未来を考えること！

二戸市を代表する企業・行政でのインターン、さらには地域を知る、自分の働く価値観を考えるプログラム。企業での学び、公務の仕事、役割を通じて、将来への暮らしを体感していただきます。

1 (株)十文字チキンカンパニー

食品製造 生活を支える食をまなぶ

4 (株)菅文

販売 暮らしに寄り添う流通をまなぶ

2 (株)小西美術工藝社

漆生産 文化財を支える漆をまなぶ

5 二戸時計工業(株)

製造 世界ブランドのものづくりをまなぶ

3 (株)二戸ファッションセンター

アパレル 世界に発信するファッションをまなぶ

6 二戸市役所

公務 持続可能な発展を目指す地域をまなぶ

各社定員3名 締切 6/20 (火) ※申込状況により早期に締切の場合があります。

はたらく + くらす = じぶんらしさ

申込フロー

1. エントリーフォームから①～⑤の希望の企業コースを選択。
2. 事務局にて調整後、参加のご案内をいたします。
3. 宿泊、交通費支援の有無などを確認し、手配をいたします。
4. にのへ InternshipWeek スタート！

日程

月日	午前	午後	備考
8/21 Mon	全体オリエンテーション 地域とライフスタイルを考えるワークショップ	各市町村の魅力 二戸エリアの散策と紹介	
8/22 Tue	各企業インターン	各企業インターン	Welcome Party
8/23 Wed	各企業インターン	各企業インターン	企業担当者との懇談
8/24 Thu	各企業インターン	地域課題を考える ワークショップ	参加学生での 交流会
8/25 Fri	成果報告会準備	成果発表会	



にのへ Internship Week2023 エントリーフォーム
<https://forms.gle/fV2RSWubt3vZZbPg7>

お問い合わせ

人と企業と地域をむすぶ
 二戸地域雇用開発協会

<http://ninohe-koyou.net>
 TEL: 0195-23-3040

